



Construction Number/ Konstruktionsnummer: 3V1 862 43/436
 Tento výrobek je škodny s typem schválení Ministerstva dopravy České republiky pod číslem schválení ATCS1 85D č.1426.
 www.skoda-auto.com

EN Rubber foot mats with raised edge

Note: Take a great deal of care when you cut off the rubber tab with holes used to hang up the mat, in order to avoid creating a rough edge. The foot mats are manufactured from thermoplastic elastomer (TPE). Dispose of the cut-off part of the mat in accordance with the applicable local regulations and laws for proper disposal.

CZ Gumové koberce se zvýšeným okrajem

Při výměně koberců nejlépe vyjměte koberce původně a teprve potom vítejte koberce nové. Ráděně ustatvená i upravená koberci jsou z bezpečnostních důvodů zakázány.

UPOZORNĚNÍ: Závaznou část koberců pečlivě ustrhňte tak, aby na koberci nezůstaly ostřeý. koberce jsou vyrobeny z materiálu TPE. Ustrhzenou část koberců zlikvidujte dle předpisů a ustanovení o likvidaci odpadů platných ve Vaší zemi.

DE Gummimatten höhere Kante

Beim Austausch der Matten zuerst die alten Matten herausnehmen und erst danach die neuen Matten einlegen. Vor jeder Fahrt die eingeleigten Matten stets auf korrekten Sitz und Befestigung prüfen. Das Entfernen der Matten sorgfältig abschneiden, um Glatbildung an der Matte zu vermeiden. Die Fußmatten sind aus dem Material TPE hergestellt. Den abgeschnittenen Teil der Matte laut den geltenden landesspezifischen Entsorgungsvorschriften und -bestimmungen entsorgen.

ES Alfombrillas de goma de borde más alto

A la hora de cambiar las alfombrillas, exteare primero las viejas y, solo después, colocar las nuevas. Antes de iniciar la conducción, compraba que las alfombrillas estén siempre colocadas correctamente en su sitio y fijas. Colocar unas alfombrillas encima de otras, así como conducir con alfombrillas no sujetas delante, está prohibido por motivos de seguridad.

Advertencia: Cortar con cuidado la parte que cuelga de la alfombrilla para evitar que se forme rebabas en la alfombrilla. Las alfombrillas están fabricadas con elastomero termoplástico. Eliminar los restos cortados de la alfombrilla de acuerdo con las disposiciones y normas de eliminación de residuos vigentes en cada país.

FR Tapis en caoutchouc à bords hauts

Pour remplacer les tapis, commencer par enlever les anciens, puis mettre en place les nouveaux. Avant chaque démarrage, s'assurer que les tapis sont bien toujours en place et bien fixés. Pour des raisons de sécurité, les tapis ne doivent pas se chevaucher et il est interdit de faire un tapis sans que les tapis soient fixés à l'avant.

Remarque: Découper soigneusement la partie destinée à la fixation du tapis pour éviter les bavures. Les tapis de sol sont en TPE. Éliminer le surplus de la découpe conformément aux prescriptions et réglementations de mise au rebut en vigueur dans le pays.

IT Tappeti in gomma bordo superiore

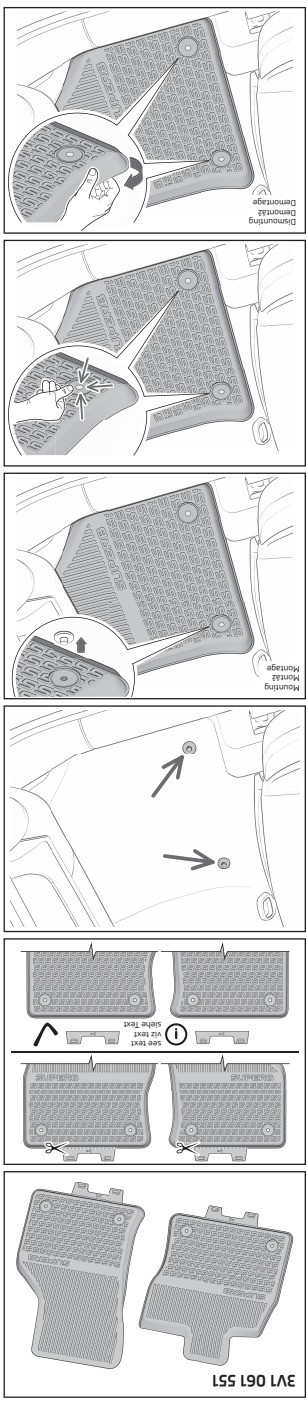
Quando si sostituiscono i tappeti, estrarre i vecchi tappeti e solo in quel momento inserire quelli nuovi. Prima di partire, controllare sempre che i tappeti siano correttamente fissati. Per motivi di sicurezza è vietato sovrapporre i tappeti e non è consentito viaggiare con tappeti non fissati.

Avvertenza: Tagliare con attenzione la parte utilizzata per appendere il tappeto per evitare la formazione di bavure. I tappeti sono realizzati in TPE. Smaltire la parte del tappeto così tagliata secondo le esigenze di smaltimento in vigore a livello nazionale e in base ai regolamenti applicabili.

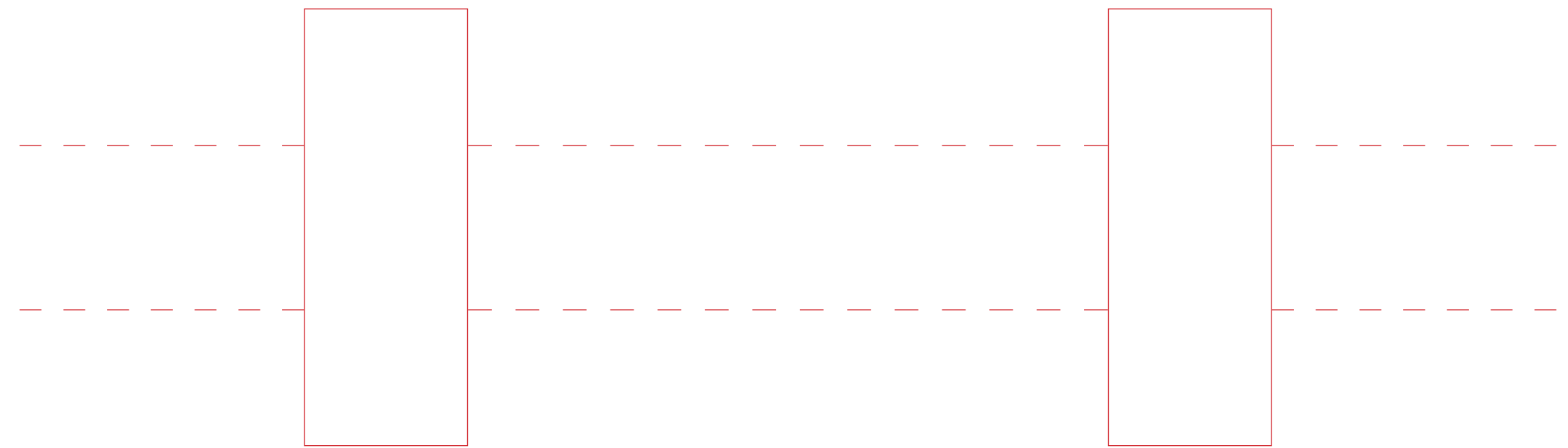
SV Gummatötar med högre kantar

När du byter mattor ska du ta ut de gamla mattorna innan du lägger in de nya. Före varje körning bör du kontrollera att de inlagda mattorna ligger rätt och sitter fast ordentligt. Av säkerhetsskäl bör du undvika att lägga mattorna omlott och att köra med mattor som inte är ordentligt fästasatta.

Annmärkning: Ska noga av mattans upphängningsdel för att undvika graddbildning på mattan. Mattorna är tillverkade av materialet TPE. Avfallsanternera den avskurna mattdelen enligt landspecifika föreskrifter och bestämmelser.



Illustrative photo
 Ilustrativní foto
 Ilustrativna Foto



SIMPLY CLEVER

ŠKODA



RUBBER FOOT MATS WITH RAISED EDGE

2-piece set for left-sides driving - front/ dvoudílná sada pro levostranné řízení - přední/
 2-teiliger Satz für Linkslenkung - vorn

Gumové koberce se zvýšeným okrajem
 Gummimatten höhere Kante

Superb (3V)